



國立臺中教育大學特殊教育學系

服務學習護照

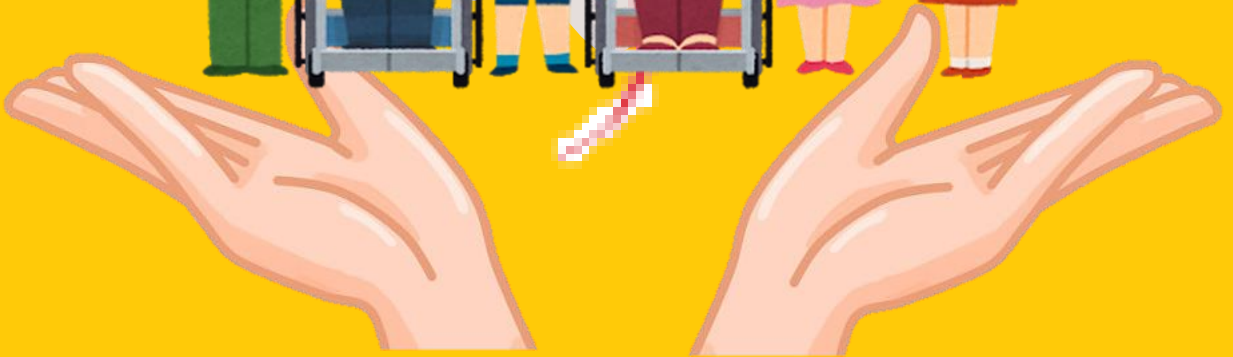
姓名:

學號:

電話:

E-MAIL:

證件照黏貼處



內 容

- **特教系服務學習護照實施辦法**
- **本系義工隊志願服務時數紀錄表**
- **特教系學會活動服務時數紀錄表**
- **校外機構弱勢服務時數紀錄表**
- **本系專門課程服務時數紀錄表**
- **畢業生服務學習紀錄**



國立臺中教育大學特殊教育學系服務學習護照實施辦法

109年07月23日108學年度第2學期第5次系務會議決議通過

111年05月24日110學年度第2學期第4次系務會議修正通過

一、服務學習計分範圍：

1. 參與本系義工隊志願服務活動。
2. 配合系學會協助本系辦理活動。
3. 參與校外機構扶助弱勢及身心障礙者之活動。
4. 配合本系專門課程授課教師指定之特殊教育對象服務活動。

二、服務學習計分標準：

1. 每小時計分1分。
2. 每學年至少參加4種活動各一次。
3. 前款規定得視實際情形訂定相關配套措施，經系務會議通過後施行。

三、服務學習表現之獎勵方式：

1. 每學年頒發服務學習表現優異之服務學習績優獎狀，以資鼓勵。
2. 本系推薦各種獎學金人選以服務學習積分為排定推薦順序之參考。

特教系學會活動服務時數紀錄表

學年	日期時間	活動地點	活動名稱	系學會 核章	系辦 核章

本系義工隊志願服務時數紀錄表

學年	日期時間	服務地點	服務內容	義工隊核章	系辦核章

校外機構弱勢服務時數紀錄表

學年	日期時間	機構名稱	服務內容	機構核章	系辦核章

本系專門課程服務時數紀錄表

學年	日期時間	服務地點	服務內容	教師核章	系辦核章

畢業生服務學習紀錄

- 特教系學會活動服務總時數 _____
- 本系義工隊志願服務總時數 _____
- 校外機構弱勢服務總時數 _____
- 本系專門課程服務總時數 _____

服務學習總時數 _____

系辦核章:

日期: 年 月 日



國立臺中教育大學特殊教育學系 印行